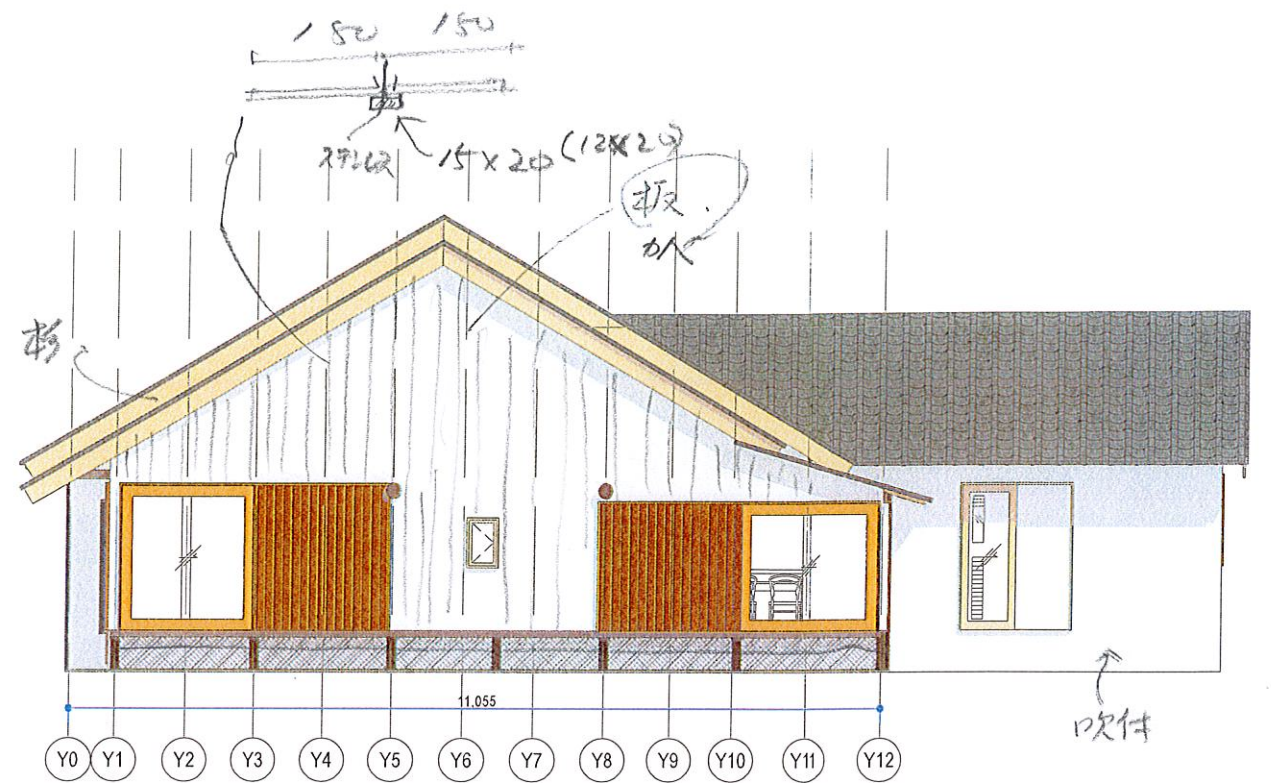
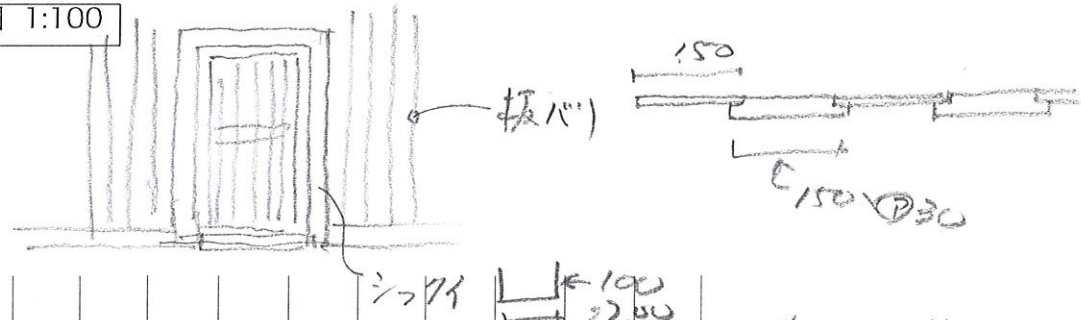


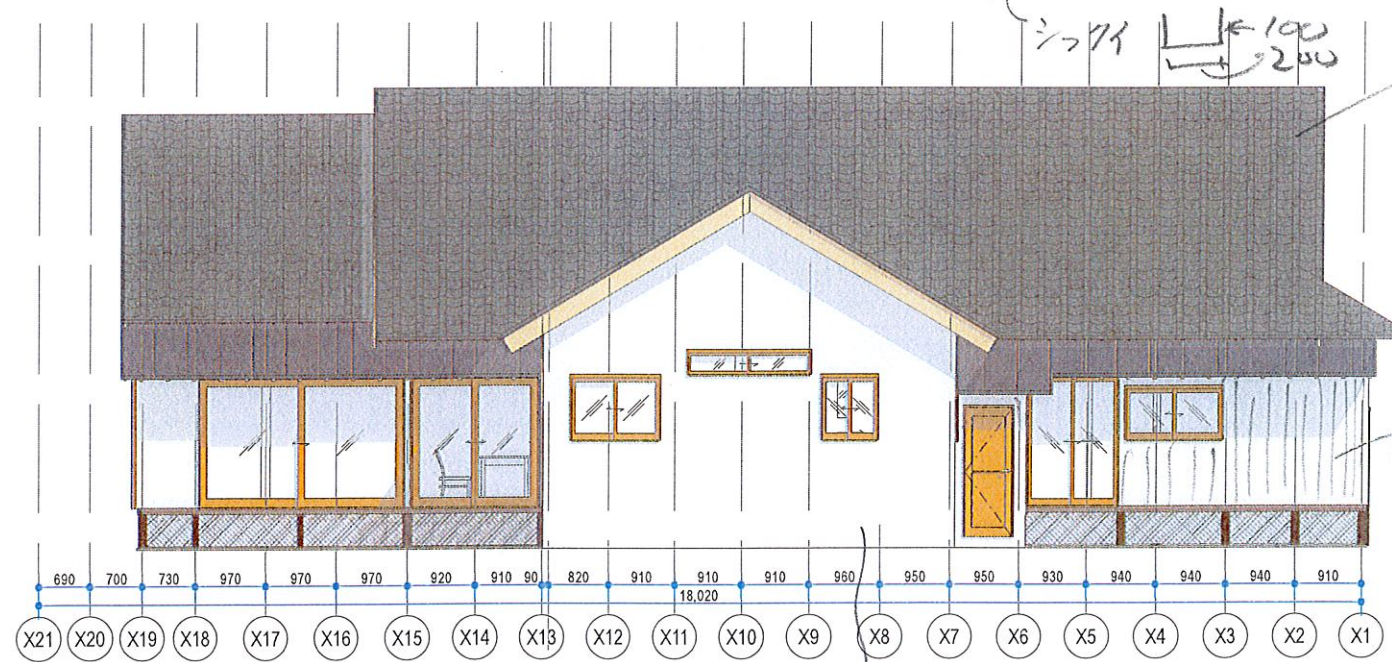
南側立面図 1:100



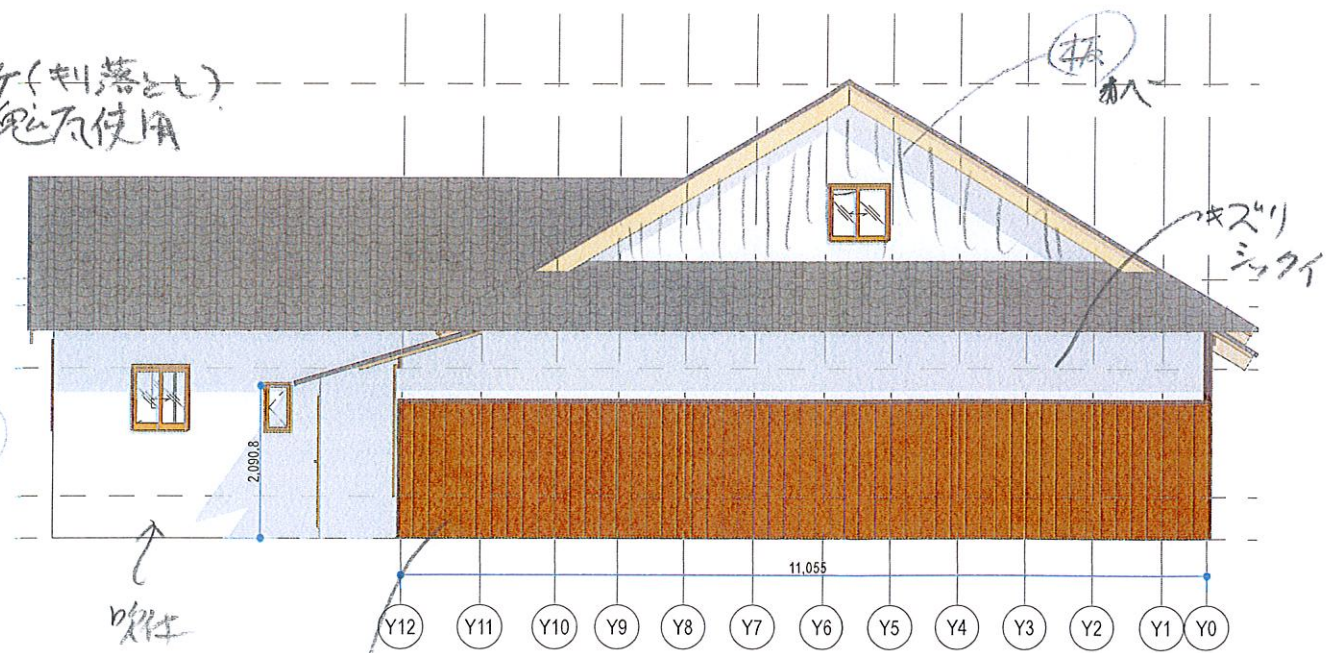
東側立面図 1:100



柱、土台=桧  
桁=杉



北側立面図 1:100

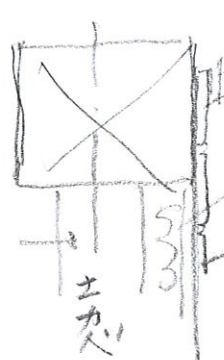


西側立面図 1:100

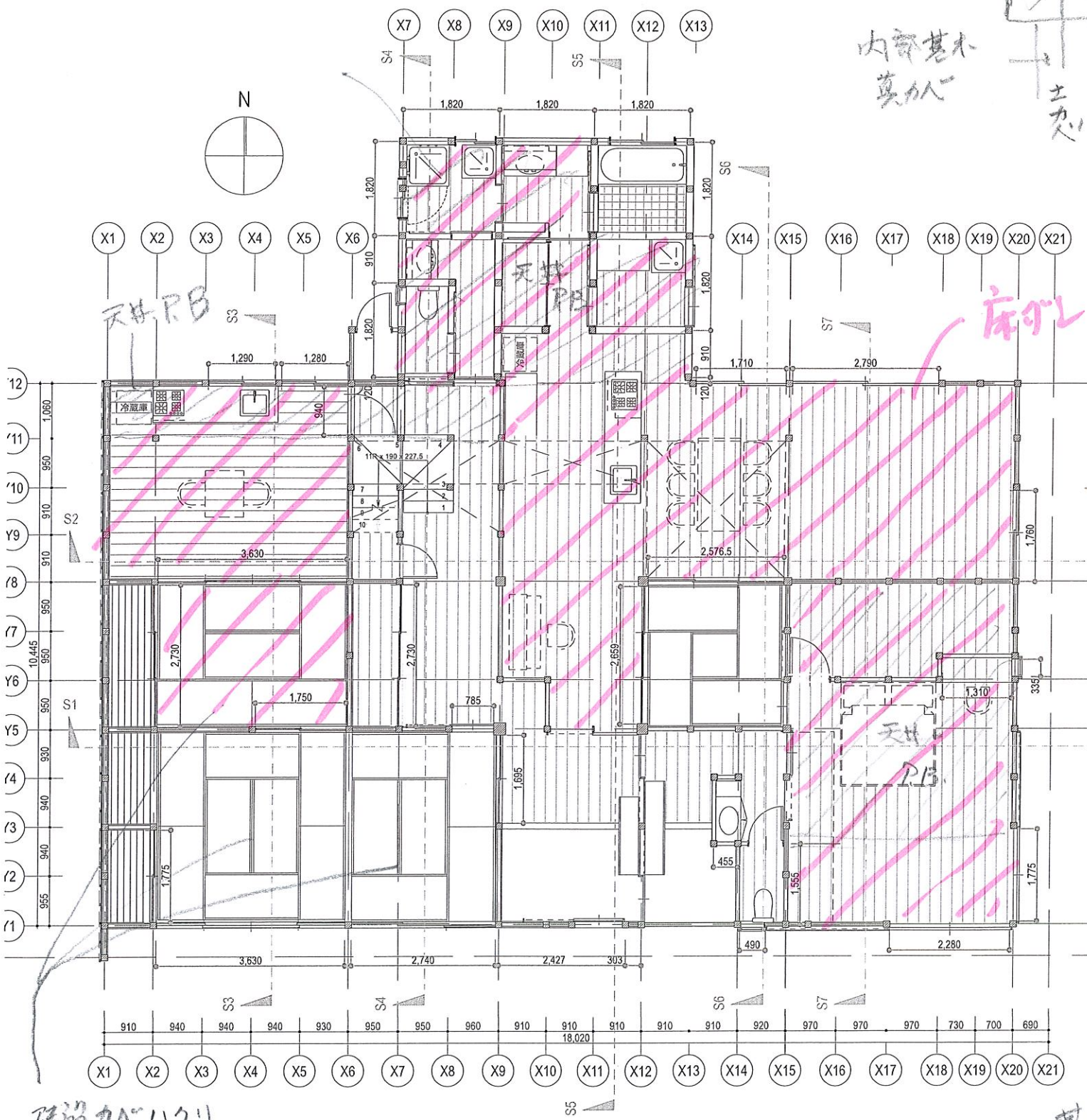
杉板(常)  
板心

外壁

内部基本  
莫カハ

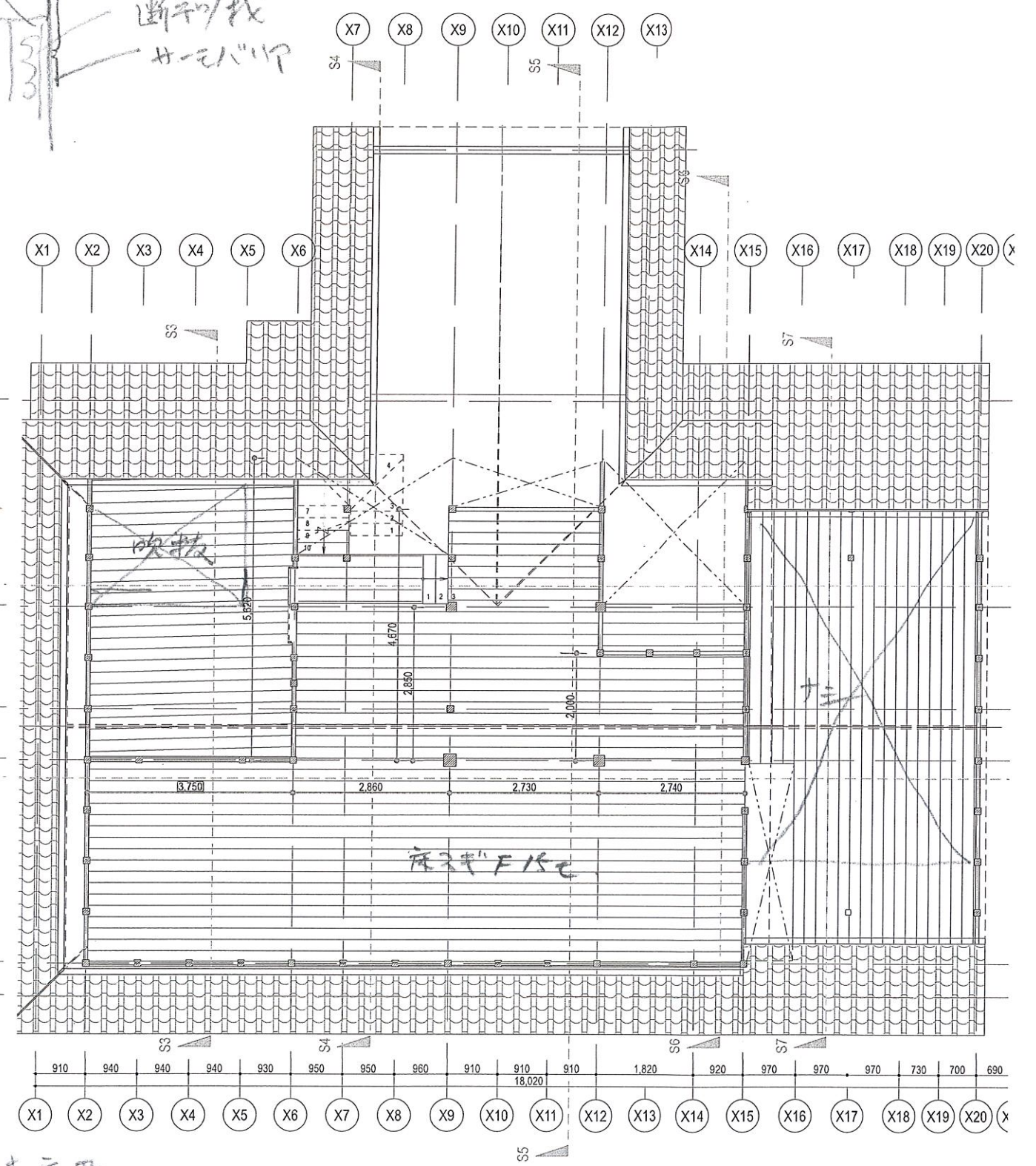


月間4(板バ)  
サッシ(窓枠)  
断熱材  
サッシ



既設カハハクリ  
シラ

1階平面図 1:100



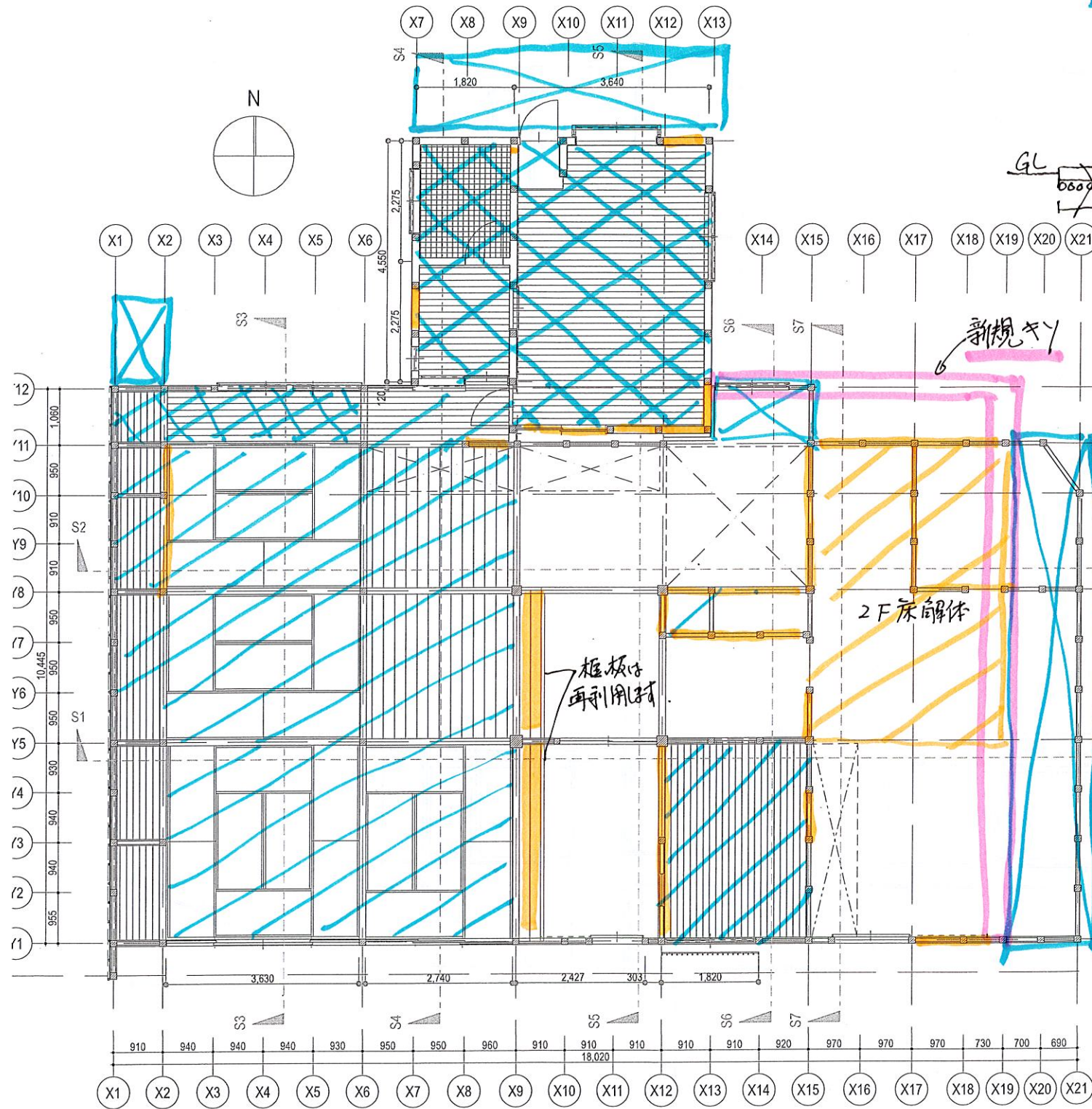
基本床票  
基本土カハ  
内部カハ木リ補強PII

2FL 1:100

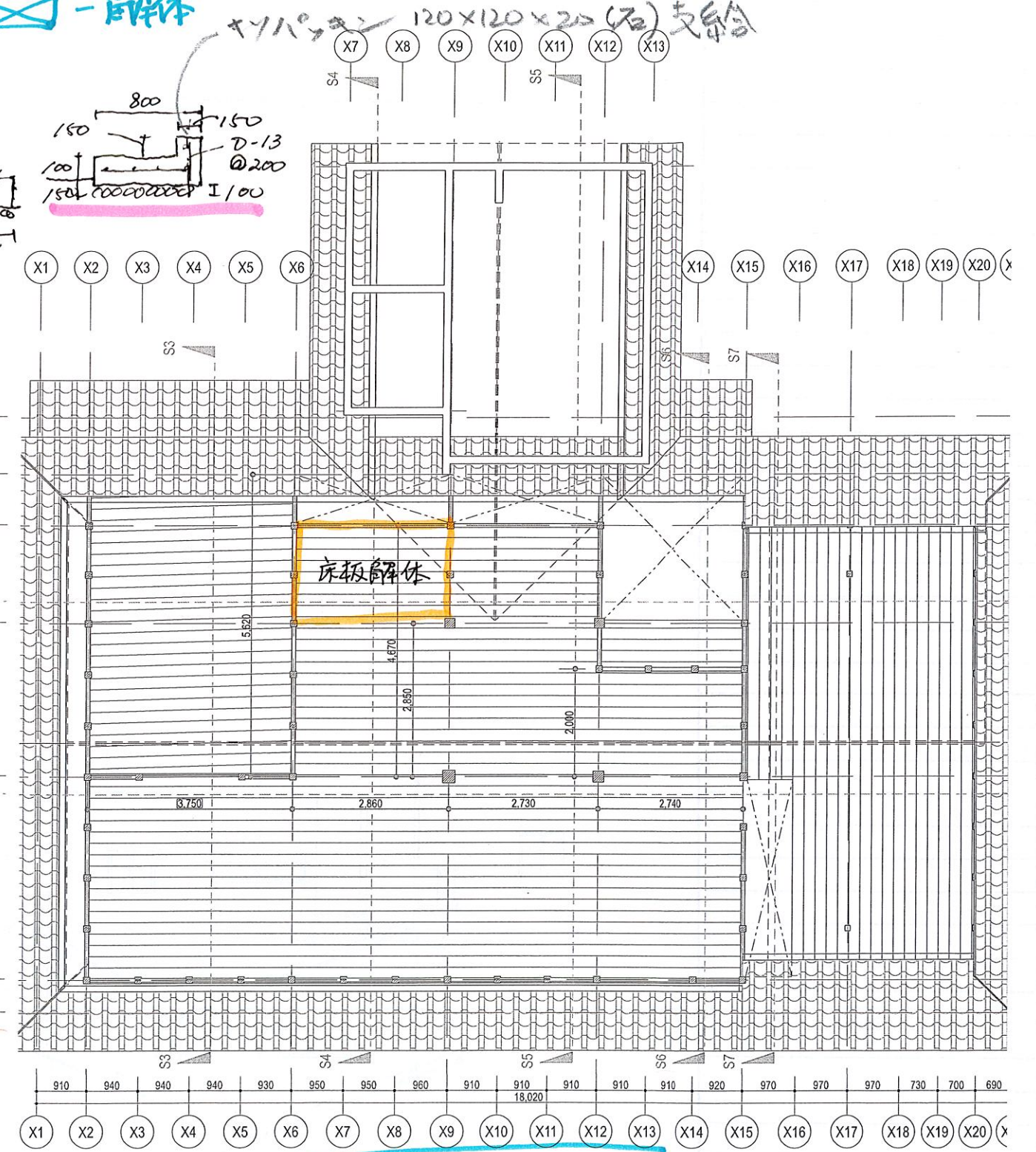
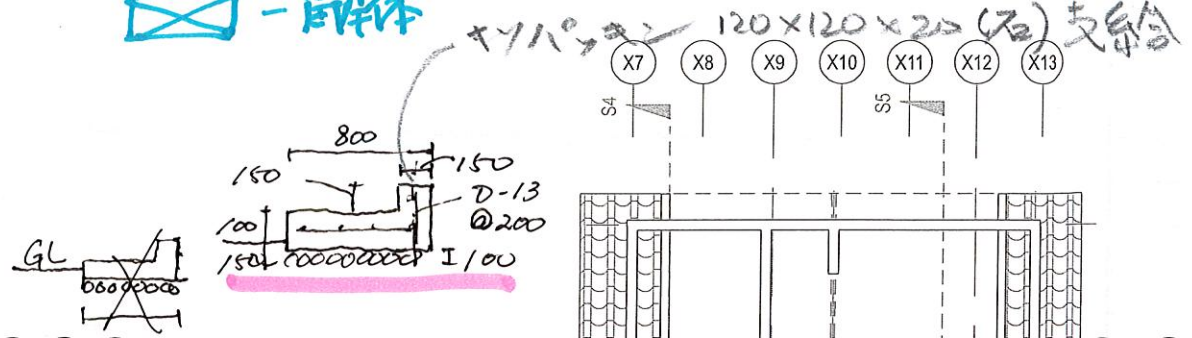
鈴鹿前田邸  
 ・解体工事  
 ・基礎工事

床・天井解体  
 床 解体  
 解体

一ヶ所解体  
 外壁・板金・板金加~~工~~解体



1階平面図 1:100



大ヤテ解体 外壁は残し可

2FL 1:100